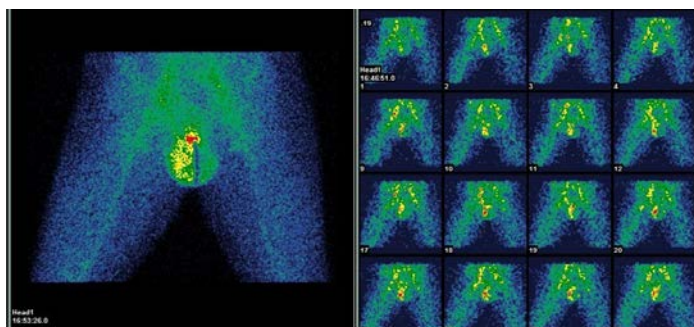


מיפוי אשכים Scrotal Scan



אשך הוא בלוטה המהווה חלק ממערכת הרבייה של הזכר ותפקידה לייצר תאי זרע ואת הורמוני המין הגברי בעיקר טסטוסטרון.

מיפוי אשכים

המיפוי מבוצע במקרים שבהם מופנה נבדק עם כאבים פתאומיים וחדים באשך, המטרה להבדיל בין מצב המחייב ניתוח דחוף – סבב של האשך למצבים אחרים הדורשים טיפול שונה.

תהליך הבדיקה:

מזריקים חומר רדיואקטיבי לתוך הווריד.
 משך הבדיקה כ- 30 דקות.

דליות בוורידי האשכים - VARICOCELE

הן דליות בוורידי האשכים.
 זהו מצב רפואי הגורם להתפתחות ורידים נפוחים סביב האשך ועלול לגרום לפגיעה בפוריות הגבר.

תהליך הבדיקה –

שיטה 1 – in vitro – מוציאים דם לנבדק, מסמנים את כדוריות הדם האדומות של דם החולה ומזריקים אותו בשילוב חומר רדיואקטיבי לנבדק.

שיטה 2 – in vivo – מזריקים חומר לנבדק וכעבור חצי שעה מזריקים חומר רדיואקטיבי המסמן את הכדוריות האדומות בגוף הנבדק.

אין צורך בהכנה מיוחדת לפני ביצוע הבדיקה.

לברורים טלפון: 08-6745791, פקס: 08-6745793
ימי א'-ה': 08:00-16:00

בברכה בריאות שלמה,
 צוות המכון